



INFORMATIE BUITENLANDSE STAGE EN STUDIE IN 2024-2025

September 2023
international@pxl.be
www.pxl.be/international

 PXL International
#hogeschoolpxl
#pxlinternational



INHOUDSOPGAVE

I. Waarom naar het buitenland?	4
II. Mogelijkheden	6
1. Waar trekken PXL-studenten naartoe?.....	6
2. Studeren of stage in het buitenland	6
3. Wat met je vakken en resultaten?	7
4. Wie mag op internationale stage of studieperiode	8
5. Studenten met een functiebeperking	9
III. Uitwisselings- en beurzenprogramma's	10
1. Studeren in Europa: Erasmus Study	10
2. Studeren in de VS: Magellan Exchange	11
3. Studeren over de taalgrens: Erasmus Belgica Study	12
4. Studeren buiten Europa via een bilateraal akkoord	13
5. Stage in Europa: Erasmus Traineeship	14
6. Ontwikkelingsrelevante stage in het Globale Zuiden: VLIR-UOS	15
7. Stage over de taalgrens: Erasmus Belgica Traineeship	16
8. Stage buiten Europa	16
9. Specifieke en Generieke beurzen voor studie of stage buiten Europa	16
10. Pendelstage: elke dag naar huis	19
IV. Aanvraag stage of studeren in het buitenland	20
1. Stap 1: Kandidaatstelling	21
2. Stap 2: Aanvraagdossier en beursaanvraag	22
V. Voorbereiding	25
1. Voorbereiding doorheen je opleiding	25
2. Taalvoorbereiding	25
3. Voorbereiding Zuiden	26
4. Praktische voorbereiding	26
VI. Nuttige links	27
VII. Contactpersonen internationalisering PXL	28

I. WAAROM NAAR HET BUITENLAND?

'Andere landen en culturen ontdekken, je carrièrekansen vergroten, je persoonlijke ontwikkeling, je engagement in de wereld ... allemaal motivaties om naar het buitenland te trekken tijdens je studies'



Je denkt eraan om in het buitenland te gaan studeren, of je wil graag op internationale stage gaan? Een internationale ervaring tijdens je opleiding is zonder twijfel een extra troef op je CV als je straks begint te solliciteren. Je leert er enorm van bij op persoonlijk vlak, op vlak van zelfstandigheid, je talentkennis gaat erop vooruit, je leert leven en werken in een internationale en interculturele omgeving, het verruimt je blik op de wereld, het zet je opleiding in een internationaal licht, het is een voorbereiding op een mogelijke internationaal getinte carrière enz.

Een grote Erasmus impactstudie heeft dit alvast bevestigd, het werkloosheidspercentage is lager bij studenten die naar het buitenland geweest zijn. Ook werkgevers blijken meer dan vroeger overtuigd te zijn van de meerwaarde van een internationale stage of studieperiode.

'Lager werkloosheidspercentage bij Erasmus studenten'



WERKLOOSHEIDSPERCENTAGE

Jongeren die in het buitenland studeren of een opleiding volgen, lopen de helft minder risico op langdurige werkloosheid.

5 JAAR NA HET AFSTUDEREN

Is het werkloosheidspercentage onder Erasmusstudenten

23% LAGER

'Ook werkgevers zijn van mening dat een internationale ervaring van groot belang is'

64%

van de werkgevers zegt afgestudeerden met een internationale achtergrond **meer professionele verantwoordelijkheid** te willen geven.

64%

van de werkgevers is van mening dat **internationale ervaring** bij de aanwerving een belangrijke rol speelt (37% in 2006)

92%

van de werkgevers wil personeel met **transversale vaardigheden**, zoals open houding, probleemoplossend vermogen, verdraagzaamheid en zelfvertrouwen.

Erasmus versterkt deze vaardigheden

'Zijn Erasmus studenten ondernemender?'



BIJNA 1 OP DE 10 ERASMUSSTAGIAIR(E)S

is een eigen bedrijf begonnen en 3 van 4 zijn van plan voor zichzelf te beginnen of kunnen zich dat voorstellen.



MEER DAN 1 OP 3

Erasmusstagiar(e)s kreeg een baan aangeboden in de onderneming van de stage.

'Het internationaal netwerk van Erasmus studenten is groter'

Oud-Erasmusstudenten

40%

Is na het afstuderen naar een ander land **verhuisd**

93%

acht het denkbaar in de toekomst in het **buitenland te wonen**

33%

heeft een partner met **een andere nationaliteit**

27%

heeft zijn of haar **partner** in het buitenland leren kennen.

Niet-Mobiele studenten

23%

73%

13%

Studeren in het buitenland

- Europa – Erasmus Study: Een semester of heel academiejaar studeren aan een Europese hogeronderwijsinstelling
- VS – Magellan Exchange: Voor een semester studeren aan een hogeronderwijsinstelling uit het Magellan Exchange netwerk
- Buiten Europa: studeren aan een hogeronderwijsinstelling buiten Europa waarmee PXL een bilateraal akkoord heeft

Stage in het buitenland

- Europa – Erasmus Placement: Stage lopen in een bedrijf of organisatie in Europa
- Het Zuiden – VLIR-UOS: Een stage in Afrika, Azië, Latijns-Amerika in het kader van ontwikkelingssamenwerking
- Buiten Europa: stage lopen in een bedrijf of organisatie in de VS, Australië, ...

Over de taalgrens

- Erasmus Belgica: Stage of studeren over de taalgrens
- Bidiplomerig: Eén jaar studeren in Luik voor een dubbel diploma (PXL-Business, PXL-Media & Tourism)

Pendelstages

- Een stage net over de grens (Maastricht, Heerlen, ...) of taalgrens (Luik, Brussel, ...)

3. WAT MET JE VAKKEN EN RESULTATEN?

Als je tijdens je studies als uitwisselingsstudent naar het buitenland trekt zal het studiepakket dat je normaal gezien zou opnemen aan Hogeschool PXL worden vervangen door een studieaanbod van een buitenlandse hogeronderwijsinstelling. Het aantal studiepunten aan de buitenlandse instelling moet hierbij minstens evenveel zijn als het aantal studiepunten dat je vervangt aan PXL. De uitwisseling zal meestal plaatsvinden tijdens het derde bachelorjaar.

Na de studieperiode in het buitenland worden de in het buitenland behaalde resultaten gevalideerd aan Hogeschool PXL. De omzetting van de resultaten gebeurt via de ECTS grading tables. Na afstuderen ontvang je een diploma van PXL, waarbij de in het buitenland behaalde credits worden vermeld op je diplomasupplement.



Studieaanbod
Hogeschool PXL



Studieaanbod
buitenlandse
instelling



VALIDERING
Internationaal
verworven
studiepunten



Bij stage in het buitenland gebeurt de evaluatie aan PXL, rekening houdend de beoordeling door de lokale begeleider. De in het buitenland verworven studiepunten worden, net als bij een buitenlandse studieperiode, vermeld op het diplomasupplement.

4. WIE MAG OP INTERNATIONALE STAGE OF STUDIEPERIODE

Een buitenlandse stage of studieperiode zal bij de meeste opleidingen in het 3de bachelorjaar of het 2de graduaatsjaar plaatsvinden. Sommige opleidingen hebben hiervoor een vaste periode voorzien, een Mobility Window.

De opleiding zal je na de examens van de eerste of mogelijks tweede examenkans (juli of september) al of niet definitief toelating geven om naar het buitenland te gaan. Dit gebeurt op basis van een aantal criteria.

Minimumvoorwaarden voor toelating om naar het buitenland te gaan

Het opleidingshoofd geeft een definitieve goedkeuring van de internationale stage of studieperiode in eerste of tweede examenkans conform de geldende voorwaarden van de opleiding. Deze voorwaarden zijn beschikbaar op Blackboard. Hierbij gelden voor alle opleidingen minstens de volgende voorwaarden:

- Je bent voor alle opleidingsonderdelen van de eerste trajectschijf geslaagd of gedelibereerd.
- Je bent niet onderhevig aan bindende studievoorwaarden in de periode dat je in het buitenland verblijft.

Alle regels inzake volgtijdelijkheid zijn uiteraard ook van toepassing op de opleidingsonderdelen en stages die gevolgd worden in het buitenland.

Voorwaarden van de opleiding

Naast deze minimumvoorwaarden uit het OER kunnen opleidingsspecifieke voorwaarden van toepassing zijn. Deze voorwaarden zijn beschikbaar op BlackBoard.

Voorwaarden gastinstelling of stageplaats

Er kunnen ook voorwaarden opgelegd worden door de gastinstelling of –organisatie, bijvoorbeeld wat betreft taalniveau. Voor hogeronderwijsinstellingen vind je deze voorwaarden op hun website, bij de info voor inkomende uitwisselingsstudenten.

Pendelstages, met name stages in een aangrenzende regio (Wallonië, of net over de grens in Nederland), waarbij de student dagelijks pendelt, vallen onder de voorwaarden van een binnenlandse stage.

5. STUDENTEN MET EEN FUNCTIEBEPERKING

Heb je een functiebeperking en twijfel je daarom om naar het buitenland te gaan? Wil je weten of een buitenlandse stage tot de mogelijkheden behoort? Of er mogelijke extra faciliteiten zijn in de gastinstelling?

Contacteer alleszins de coördinator internationalisering of de studentenondersteuner van je opleiding, ook al ben je nog niet zeker van je plannen. Zo kan samen onderzocht worden wat de mogelijkheden zijn, welke extra faciliteiten er mogelijk zijn, welke acties ondernomen moeten worden enz.

Als je in het buitenland studeert of stage loopt via het Erasmus + programma kunnen extra fondsen aangevraagd worden voor mindervaliden (bijv. een extra maand beurs, een beurs voor een begeleider, de vergoeding van extra kosten die gemaakt worden: huur elektrische rolstoel, extra kosten voor een kamer die aan bepaalde voorwaarden voldoet, ...). Op die manier wil het Europese programma ook aan studenten met een beperking alle mogelijkheden bieden om naar het buitenland te gaan.

Als je via een ander uitwisselingsprogramma studeert of stage loopt in het buitenland bestaan dergelijke tussenkomsten niet.

Informeer je ook tijdig bij de gastinstelling waar je gaat studeren: Hebben zij aanpassingen of ondersteuning voor studenten met een beperking? Hoeveel kost dat? Tot wie moet je je wenden om je aanvraag te doen? Ook leerproblemen worden meestal opgevangen door een specifieke dienst binnen een universiteit. Meestal wordt deze dienst Disability Office of Special Needs genoemd.

MEER INFO



www.inclusivemobility.eu

Europees platform over inclusie en ondersteuning en faciliteiten in hogescholen en universiteiten.



www.siho.be

Steunpunt Inclusief Hoger Onderwijs (SIHO).



III. UITWISSELINGS- EN BEURZENPROGRAMMA'S

1. STUDEREN IN EUROPA: ERASMUS STUDY

Erasmus programma

Via het Erasmus programma kan je als uitwisselingsstudent studeren aan een universiteit of hogeschool in Europa. Je kan hiervoor ook een "Erasmus Study" beurs aanvragen. Een belangrijk aspect van het Erasmus programma - naast de mogelijkheid om een Erasmus beurs te krijgen - is dat je gewoon ingeschreven blijft aan PXL, en aan de gastinstelling geen inschrijvingsgeld moet betalen.

Voorwaarden Erasmus Study

Naast de voorwaarden om naar het buitenland te gaan (zie II.4) gelden volgende specifieke voorwaarden voor Erasmus Study.

- De gastuniversiteit of hogeschool heeft een Erasmus Charter (ECHE).
- PXL heeft een bilateraal akkoord met de gastinstelling, voor jouw studiegebied.
- De uitwisseling duurt minimum 2 maanden en maximum 12 maanden.
- Met deze en vorige deelnames aan Erasmus samen overschrijd je de maximum periode van 12 maanden Erasmus niet.
- Je verblijft in het gastland tijdens je studieperiode; d.w.z. dat je niet elke dag naar huis gaat.
- Je studieperiode vindt niet plaats in het land waar je de nationaliteit van hebt en ook woont (bijv. een Nederlander met adres in Nederland kan geen Erasmus beurs krijgen voor een studieperiode in Nederland, ook al studeert hij aan PXL. Wel als hij in België woont.).

Bestemmingen



Een overzicht van de hogeronderwijsinstellingen waarmee PXL een bilateraal akkoord heeft vindt je op het Mobility Online Portaal.

Zie www.pxl.be/International.

Stage via Erasmus Study

Een internationale stage verloopt in sommige gevallen ook via het Erasmus Study programma. De stage wordt dan gecoördineerd door een hogeschool of universiteit ter plaatse. Je studeert aan de coördinerende gastinstelling, waarbij je enkel het opleidingsonderdeel "Stage" opneemt (of "Stage en eindwerk", "Bachelorproef", ...). De departementaal coördinator geeft je advies over welk beursprogramma voor jouw stage in aanmerking komt.

Beurs Erasmus study

Het aanvragen van een Erasmus beurs gebeurt via PXL. Houd er rekening mee dat je met deze beurs nooit de volledige extra kosten van je buitenlands verblijf zal kunnen betalen. Bovendien kunnen we vooraf geen zekerheid geven of we een Erasmus beurs zullen kunnen toekennen. De ranking voor de verdeling van de Erasmus beurzen gebeurt op basis van academische criteria (de resultaten bij eerste examenkans op je opgenomen studiepakket in het academiejaar dat je de aanvraag doet) en financiële criteria (heb je al of niet recht op een studietoelage van de Vlaamse Gemeenschap). De toekenning van de beurs gebeurt na de goedkeuring van de opleiding om naar het buitenland te gaan, d.w.z. na de eerste of tweede examenperiode.

Indicatieve beursbedragen Erasmus Study

Hieronder vind je de indicatieve beursbedragen voor 2024-2025. Ze zijn afhankelijk van het land van bestemming en van je status studietoelage.

Land gastinstelling	Beursbedrag/maand Studenten zonder studietoelage Vlaamse gemeenschap	Beursbedrag/maand Studenten met (bijna) studietoelage Vlaamse gemeenschap
Groep 1	€419	€669
Groep 2	€369	€619
Groep 3	€319	€569

Land gastinstelling of stageplaats

Groep	Land
Groep 1	DK, FI, IE, LI, LU, NO, IS, SE + UK*
Groep 2	AT, CY, DE, ES, FR, GR, IT, MT, NL, PT
Groep 3	BG, CZ, EE, HU, HR, LT, LV, MK, PL, RO, SI, SK, TR, RS

*een beperkt aantal beurzen voor UK

Je kan enkel een beurs ontvangen voor de periode dat je effectief in het buitenland bent. Studenten die op een duurzame manier naar hun bestemming reizen, met de bus of de trein, kunnen 'green travel support' aanvragen. Deze extra ondersteuning bedraagt €50 forfaitair.

2. STUDEREN IN DE VS: MAGELLAN EXCHANGE

Het uitwisselingsprogramma Magellan Exchange

Via het Magellan Exchange netwerk kan je gedurende een semester studeren aan een hogeschool of universiteit in de VS, Mexico of Costa Rica. De mogelijke bestemmingen hangen af van je studiegebied.

Net als bij Erasmus moet je aan de gastinstelling geen inschrijvingsgeld betalen. Aan het einde van je internationale studieperiode worden je in het buitenland behaalde resultaten aan PXL verrekend.

Bestemmingen

Een overzicht van de mogelijke gastuniversiteiten vind je op www.magellanexchange.org.



Bij je aanvraag moet je drie universiteiten voorstellen.

Magellan Exchange kiest daaruit een passende gastinstellingen, rekening houdend met de capaciteit van de gastinstelling. Je kan dus niet bepalen naar welke universiteit je wenst te gaan, enkel naar welke drie je voorkeur uitgaat.

Geen mobiliteitsbeurs

Voor een Magellan uitwisseling kan je geen beurs aanvragen. Houd er bovendien rekening mee dat studeren in de VS aanzienlijke kosten met zich meebrengt, zowel voor de visumaanvraag, de vlucht als voor de verblijfskosten.



3. STUDEREN OVER DE TAALGREN: ERASMUS BELGICA STUDY

Erasmus Belgica programma

Is het buitenland niets voor jou, maar wil je toch een extra dimensie aan je diploma geven en je kennis van het Frans of Duits verbeteren? Dan kan je studeren in de Franse of Duitstalige gemeenschap. Hiervoor bestaat een beursprogramma dat equivalent is aan Erasmus: Erasmus Belgica. De voorwaarden en procedures zijn dezelfde als bij het gewone Erasmus programma.

Bestemmingen

Een overzicht van de hoger onderwijsinstellingen in Wallonië of Brussel waarmee PXL een bilateraal akkoord heeft in het kader van Erasmus Belgica vind je op het Mobility Online Portaal. Zie www.pxl.be/International.



Bidiplomering

PXL heeft een bidiplomeringsovereenkomst met

- Haute Ecole Mosane (HELMO) voor de afstudeerrichtingen rechtspraak, marketing en management assistant.
- Haute Ecole Charlemagne voor de opleiding toerisme en recreatiemanagement.

Dankzij deze samenwerkingsovereenkomst kan je één jaar in Luik studeren en ontvang je na afstuderen een dubbel diploma: één van PXL én één van de partnerinstelling. Naast de boost voor je talenkennis heb je dus meteen twee diploma's op zak!

Beursbedragen Erasmus Belgica study

	Beursbedrag /week Studenten zonder Vlaamse studietoelage	Beursbedrag/week Studenten met (bijna) Vlaamse studietoelage
Niet op kot	€75	€100
Op kot in de andere gemeenschap	€100	€125

Mogelijks wordt een nulbeurs toegepast vanaf week 9.

4. STUDEREN BUITEN EUROPA VIA EEN BILATERAAL AKKOORD

PXL heeft enkele bilaterale akkoorden buiten het Erasmus, Erasmus Belgica of Magellan programma. Via zo'n bilateraal akkoord kan je als uitwisselingstudent studeren aan de partnerinstelling, met analoge afspraken als bij het Erasmus programma. Dit wil zeggen dat je geen inschrijvingsgeld betaalt aan de gastinstelling, maar wel aan PXL. Na je internationale studieperiode worden de in het buitenland behaalde resultaten aan PXL verrekend.

Bestemmingen

PXL heeft bilaterale akkoorden met een aantal hogeronderwijsinstellingen buiten Europa, meer bepaald in Mexico, Zuid-Afrika, China, ... Raadpleeg het Mobility Online Portaal via www.pxl.be/International.



Het is niet mogelijk om als PXL-student te studeren aan een hogeronderwijsinstelling waarmee PXL geen bilateraal akkoord heeft.

Generieke of Specifieke Beurs Vlaamse Overheid

Studenten die buiten Europa studeren, via een bilateraal akkoord van PXL, kunnen hiervoor een beursaanvraag doen via het programma van Generieke Beurzen van de Vlaamse Overheid. Voor Mexico en Zuid-Afrika kan een Specifieke Beurs van de Vlaamse Overheid worden aangevraagd. Het gaat om een beperkt aantal beurzen dat ter beschikking wordt gesteld voor mobiliteit buiten Europa. Zie III.9 voor meer info over deze beursprogramma's.



5. STAGE IN EUROPA: ERASMUS TRAINEESHIP

Erasmus programma

Als je stage loopt in een bedrijf of organisatie in Europa kan je hiervoor een "Erasmus Traineeship" beurs aanvragen.

Voorwaarden Erasmus Traineeship

Naast de voorwaarden om naar het buitenland te gaan (zie II.4) gelden volgende specifieke voorwaarden voor Erasmus Traineeship.

- Je loopt stage in een bedrijf of een organisatie gevestigd in een van de EU-staten en de daarbij horende overzeese gebieden, Turkije, Zwitserland of het Verenigd Koninkrijk.
- De stage duurt minimum 2 maanden, maximum 12 maanden.
- Met deze en vorige deelnames aan Erasmus samen overschrijd je de maximum periode van 12 maanden Erasmus niet.
- Je verblijft in het gastland tijdens je stageperiode; d.w.z. dat je niet elke dag naar huis gaat.
- Je stage vindt niet plaats in het land waar je de nationaliteit van hebt en woont (bijv. een Nederlander met adres in Nederland kan geen Erasmus beurs krijgen voor een stage in Nederland).

Erasmus Traineeship beurs

Het aanvragen van een Erasmus beurs gebeurt via PXL. Houd er rekening mee dat je met deze beurs nooit de volledige extra kosten van je buitenlands verblijf zal kunnen betalen. Bovendien kunnen we vooraf geen zekerheid geven of we een Erasmus beurs zullen kunnen toekennen. De ranking voor de verdeling van de Erasmus beurzen gebeurt op basis van academische criteria (de resultaten bij eerste examenkans op je opgenomen studiepakket in het academiejaar dat je de aanvraag doet) en financiële criteria (heb je al of niet recht op een studietoelage van de Vlaamse Gemeenschap). De toekenning van de beurs gebeurt na de goedkeuring van de opleiding om naar het buitenland te gaan, d.w.z. na de eerste of tweede examenperiode.

Indicatieve beursbedragen Erasmus Traineeship

Hieronder vind je de indicatieve beursbedragen voor 2024-2025. Ze zijn afhankelijk van het land van bestemming en van je status studietoelage.

Land gastinstelling	Beursbedrag/maand Studenten zonder studietoelage Vlaamse gemeenschap	Beursbedrag/maand Studenten met (bijna) studietoelage Vlaamse gemeenschap
Groep 1	€569	€819
Groep 2	€519	€769
Groep 3	€469	€719

Land gastinstelling of stageplaats

Groep	Land
Groep 1	DK, FI, IE, LI, LU, NO, IS, SE + CH*, UK*
Groep 2	AT, CY, DE, ES, FR, GR, IT, MT, NL, PT
Groep 3	BG, CZ, EE, HU, HR, LT, LV, MK, PL, RO, SI, SK, TR, RS

* Een beperkt aantal beurzen voor CH en UK.

Je kan enkel een beurs ontvangen voor de periode dat je effectief in het buitenland bent. Studenten die op een duurzame manier naar hun bestemming reizen, met de bus of de trein, kunnen 'green travel support' aanvragen. Deze extra ondersteuning bedraagt €50 forfaitair.

6. ONTWIKKELINGSRELEVANTE STAGE IN HET GLOBALE ZUIDEN: VLIR-UOS

Voor een stage in het Globale Zuiden kan je een reisbeurs aanvragen van VLIR-UOS. Het gaat om een vast bedrag van €1000 tot €1500. Hiermee zal je niet alle kosten kunnen betalen, maar bijvoorbeeld wel de reiskosten. Anderzijds zijn de verblijfskosten in het Globale Zuiden natuurlijk niet zo hoog als in Europa.

Voorwaarden reisbeurs VLIR-UOS

Naast de voorwaarden om naar het buitenland te gaan (zie II.4) gelden volgende specifieke voorwaarden voor VLIR-UOS.

- De stage duurt minstens 4 weken.
- Het gaat om een ontwikkelingsrelevante stage.
- Ter plaatse werk je samen met een lokale organisatie: NGO, school, ziekenhuis, universiteit, ...
- Het land van bestemming staat op landenlijst van VLIR-UOS.



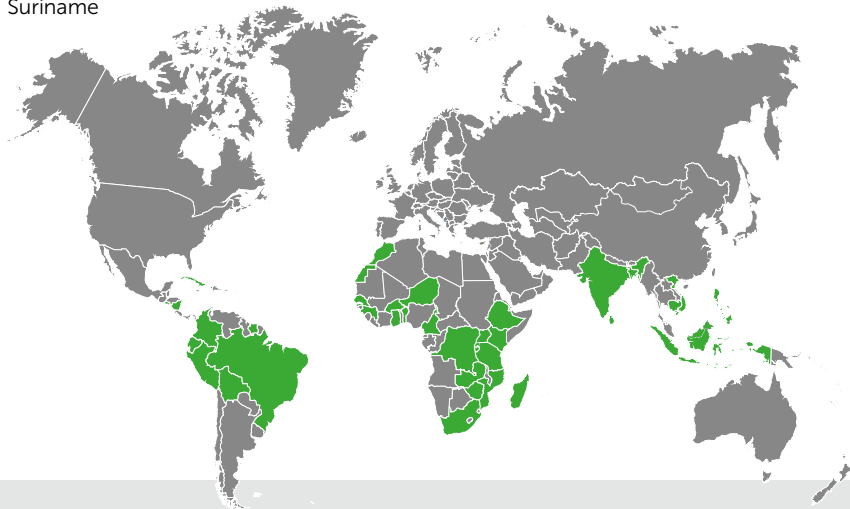
Landenlijst

Onderstaande landen komen in aanmerking komen voor VLIR-UOS reisbeurs.

Voor de meest actuele informatie en formulieren verwijzen we naar

www.vliruos.be.

- **Afrika:** Benin, Burkina Faso, Burundi, DR Congo, Ethiopië, Ghana, Guinee, Kameroen, Kenia, Madagaskar, Marokko, Mozambique, Niger, Rwanda, Senegal, Tanzania, Uganda, Zambia, Zimbabwe, Zuid-Afrika
- **Azië:** Bangladesh, Cambodja, Filipijnen, India, Indonesië, Palestijnse Gebieden, Sri Lanka, Vietnam
- **Latijns-Amerika:** Bolivia, Brazilië, Colombia, Cuba, Ecuador, Haïti, Nicaragua, Peru, Suriname



Projecten Globale Zuiden

We geven in eerste instantie de voorkeur aan stages die gekaderd zijn binnen een project waarmee PXL een samenwerkingsovereenkomst heeft.

Zo kunnen we het Globale Zuiden op een duurzame wijze ondersteunen, en zijn we ook zeker van een goede omkadering van je stage ter plaatse.

7. STAGE OVER DE TAALGRENS: ERASMUS BELGICA TRAINEESHIP

Is het buitenland niets voor jou, maar wil je toch een extra dimensie aan je diploma geven en je kennis van het Frans of Duits verbeteren? Naast studeren kan je ook stage lopen in de Franse of Duitstalige gemeenschap. Hiervoor bestaat een beursprogramma dat equivalent is aan Erasmus: Erasmus Belgica. De voorwaarden en procedures zijn dezelfde als voor het gewone Erasmus programma.

Beursbedragen Erasmus Belgica Traineeship

	Beursbedrag /week Studenten zonder Vlaamse studietoelage	Beursbedrag/week Studenten met (bijna) Vlaamse studietoelage
Niet op kot	€75	€100
Op kot in de andere gemeenschap	€100	€125

Mogelijks wordt een nulbeurs toegepast vanaf week 9.

8. STAGE BUITEN EUROPA

Stages buiten Europa brengen vaak veel kosten met zich mee. Vooral de kostprijs van een stage in de VS kan hoog oplopen. Houd hier rekening mee bij het maken van plannen.

Voor stages in een ontwikkelingsland kan je een beurs van VLIR-UOS aanvragen (zie III.6). Voor stages buiten Europa in een organisatie waarmee PXL een officiële samenwerkingsovereenkomst heeft is er een beperkte mogelijkheid om een specifieke of generieke beurs van de Vlaamse Overheid te bemachtigen (zie III.9).

9. SPECIFIEKE EN GENERIEKE BEURZEN VOOR STUDIE OF STAGE BUITEN EUROPA

Specifieke Beurzen Vlaamse Overheid

De Vlaamse Overheid stelt een beperkt aantal specifieke beurzen ter beschikking voor stages en studieperiodes buiten Europa. De aanvraag gebeurt via PXL, die ook een eerste selectie doet.

De definitieve selectie gebeurt door VLUHR, de koepel van Vlaamse universiteiten en hogescholen. De mogelijkheid tot deelname aan deze programma's hangt af van de internationale partnerschappen van je opleiding, of je al of niet tot een kansengroep behoort (studenten met een studietoelage Vlaamse Gemeenschap, studenten met een erkende

functiebeperking of werkstudenten) én je academische prestaties (je resultaten).



MEER INFO:
www.pxl.be/international

ASEM-Work Placement

Mobiliteitsbeurzen voor een stage van minstens 1 maand in één van de Aziatische landen die deel uitmaken van het ASEM-proces (o.a. Cambodja, China, Japan, Vietnam).

Washington Center

The Washington Center is een onafhankelijke, non-profit organisatie die stages en academische seminars aanbiedt aan studenten van Vlaamse universiteiten en hogescholen. De Vlaamse overheid biedt 12 beurzen aan voor Vlaamse studenten die een semester in Washington stage willen lopen bij internationale organisaties of bedrijven.

Voor informatie over The Washington Center: www.twc.edu.

Priority Country Programme

Mobiliteitsbeurzen voor mobiliteit naar partnerorganisaties in Brazilië, Chili, Japan, Marokko, Mexico, Turkije, de Verenigde Staten van Amerika en Zuid-Afrika.

Indicatieve beursbedragen

Als indicatie voor 2024-2025 vind je hieronder de beursbedragen van de verschillende programma's voor 2023-2024.

ASEM-Work Placement

- €700/mnd. (max. 6 mnd.)
- €200/mnd. voor studenten met een studietoelage Vlaamse Gemeenschap
- Een eenmalige reisvergoeding van €1500

Washington Center

- €9000 forfaitair
- €3000 extra voor studenten met een studietoelage Vlaamse Gemeenschap

Priority Country Programme

- €700/mnd.
- €200/mnd extra voor studenten met een studietoelage Vlaamse Gemeenschap
- Een eenmalige reisvergoeding afhankelijk van de bestemming (€360-€1500)
- Een nulbeurs wordt toegepast vanaf maand 5.



Generieke Beurzen Vlaamse Overheid

Studenten met een studietoelage van de Vlaamse Gemeenschap, die buiten Europa studeren in een hogeronderwijsinstelling waarmee PXL een bilateraal akkoord heeft, of stage lopen in een organisatie waarmee PXL een officieel samenwerkingsakkoord heeft, kunnen hiervoor een beursaanvraag doen via het programma van Generieke Beurzen van de Vlaamse Overheid. Het gaat om een beperkt aantal beurzen dat ter beschikking wordt gesteld voor mobiliteit buiten Europa.

De aanvraag gebeurt via PXL, die ook een eerste selectie doet. De definitieve goedkeuring gebeurt door VLUHR, de koepel van Vlaamse universiteiten en hogescholen.

De ranking op PXL gebeurt op basis van academische criteria (de resultaten bij op je opgenomen studiepakket in het academiejaar dat je de aanvraag doet) en financiële criteria (heb je recht op een studietoelage van de Vlaamse Gemeenschap, ben je een student met een functiebeperking erkend via het VAPH, of ben je een student met het statuut van werkstudent).



Voorwaarden

Onder onderstaande voorwaarden kan je bij PXL een aanvraag indienen voor een Generieke Beurs van de Vlaamse overheid.

- De mobiliteit is buiten Europa.
- Het doel van de mobiliteit is studie of stage.
- De mobiliteit duurt minimum 1 maand (minimum 5 SP) en maximum 12 maanden.
- Hogeschool PXL heeft een bilateraal akkoord met de gasthogeschool waar je zal studeren, of een officieel samenwerkingsakkoord met de organisatie waar je stage zal lopen.
- Je betaalt geen inschrijvingsgeld of fee aan de gastinstelling of organisatie.
- Je mag de beurs niet cumuleren met een eventuele andere beurs.

Indicatieve beursbedragen Generieke beurzen

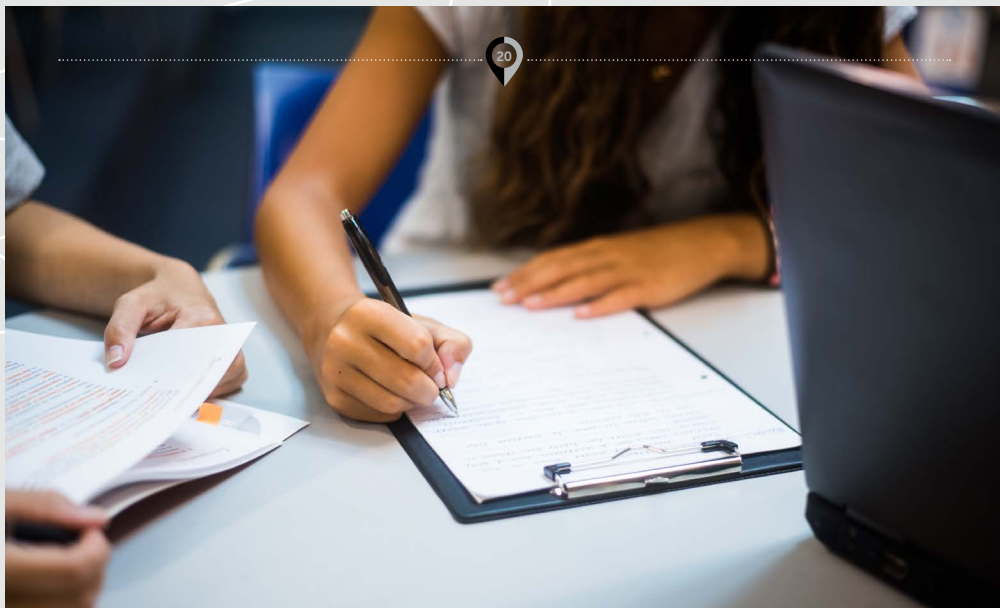
- €700/mnd.
- €200/mnd extra voor studenten met een studietoelage Vlaamse Gemeenschap
- Een eenmalige reisvergoeding afhankelijk van de bestemming (€180 - €1500)
- Mogelijks wordt een nulbeurs toegepast vanaf maand 2.

10. PENDELSTAGE: ELKE DAG NAAR HUIS

Je kan ook "internationaal" gaan net over de (taal)grens, in Maastricht, Heerlen, Luik bijvoorbeeld, waarbij je elke dag naar huis gaat. Dit noemt men dan een pendelstage of een shuttle traineeship. Als dat in de Franse of Duitstalige gemeenschap binnen België is, kan je daar een Erasmus Belgica beurs voor krijgen (zie III.7). Buiten België, in Heerlen of Maastricht bijvoorbeeld, kan je daar geen beurs voor ontvangen. De voorwaarde van Erasmus is immers dat je effectief in het buitenland verblijft.

De procedure voor pendelstages verloopt hetzelfde als voor binnenlandse stages. Daarnaast moet je wel een "Application Form" voor internationale stage indienen, zodat je buitenlandse stage geregistreerd wordt, en nadien op je diplomasupplement wordt vermeld.





IV. AANVRAAG STAGE OF STUDEREN IN HET BUITENLAND

Vóór je op internationale stage of studie mag gaan moet je een aanvraagprocedure doorlopen. De opleiding moet immers je stage of studieprogramma goedkeuren. Daarnaast heeft ook elk beursprogramma een specifieke aanvraagprocedure. Ga je studeren in het buitenland, dan moet je ook bij de gastinstelling een aanvraagdossier indienen. Voor een internationale stage moet je soms ook solliciteren bij het stagebedrijf.

Voor je toelating krijgt om naar het buitenland te vertrekken moet je een aantal stappen ondernemen en aanvraagformulieren indienen. Dit start in het academiejaar voorafgaand aan de mobiliteit.

Aanvraag PXL

- STAP 1: Registratie
- STAP 2: Aanvraagdossier PXL en beursaanvraag (Erasmus, VLIR-UOS, ...)

Nominatie en aanvraag gastinstelling of stageplaats

- Nominatie door PXL bij de gastinstelling
- Aanvraag bij de gastinstelling om daar aanvaard te worden (i.g.v studie in het buitenland) (dossier)
- Sollicitatie stagebedrijf of organisatie (mogelijk i.g.v. stage in het buitenland)

Welke formulieren moeten ingediend worden hangt af van het beursprogramma. Hierbij horen telkens ook welbepaalde deadlines. De departementaal coördinator ondersteunt je bij het in orde brengen van je dossier. De domeinverantwoordelijke internationalisering van je opleiding kan je inhoudelijk informeren.

STAP 1: REGISTRATIE

Registratiedeadline

Vertrek semester 1:

- 15/02 voor mobiliteiten buiten Europa
- 01/03 voor mobiliteiten binnen Europa

Vertrek semester 2:

- 15/02 voor mobiliteiten buiten Europa
- 01/05 voor mobiliteiten binnen Europa

Departementale deadline

Check departementale info op Blackboard.

Wat

- Mobility Online, link op www.pxl.be/international
- Wat moet je invullen:
 - De periode van de mobiliteit.
 - Het uitwisselingsprogramma.
 - I.g.v. studeren in het buitenland: land en gastinstelling (2 tot 4 keuzes opgeven).
 - I.g.v. stage in het buitenland: geen bestemming nodig, behalve bij PXL-Healthcare en PXL-Education.

Toewijzing uitwisselingsprogramma (en bestemming)

Na de definitieve kandidaatstelling gebeurt een screening in de opleiding.

De opleiding legt vast voor welk uitwisselingsprogramma je een aanvraagdossier mag indienen. In geval van studie word je ook toegewezen aan een bestemming. Bij PXL-Healthcare en PXL-Education word je ook aan een stageplaats toegewezen. Je kan dan van start gaan met je aanvraagdossier.

Goedkeuring om naar het buitenland te gaan

Na de examens geeft de voortgangsc commissie (al of niet) een goedkeuring om naar het buitenland te gaan.

Hierbij gelden hogeschoolbrede minimumvoorwaarden. Daarnaast kunnen voorwaarden van de opleiding of andere extra voorwaarden van toepassing zijn. Contacteer hiervoor de departementaal coördinator internationalisering. (Zie II.4.)

De definitieve goedkeuring is van toepassing op alle aspecten van je aanvraag.

In het bijzonder op

- de periode van de mobiliteit,
- het uitwisselingsprogramma.



MEER INFO:
www.pxl.be/international

STAP 2: AANVRAAGDOSSIER EN BEURSAANVRAAG

Zodra de opleiding je heeft toegewezen aan een uitwisselingsprogramma (en bestemming) kan je starten met het in orde brengen van je aanvraagdossier en beursaanvraag. De documenten die deel uitmaken van dit dossier, en de daarbij horende deadlines, worden bepaald door het beurs- of uitwisselingsprogramma waaraan je zal deelnemen.

Volledig aanvraagdossier en beursaanvraag

- Via Mobility Online voor het PXL-gedeelte van de aanvraag.
- De stageplaats of gastuniversiteit moet vastliggen, de contactpersonen en alle contactgegevens moeten gekend zijn.
- Welke documenten je moet indienen wordt bepaald door het beurs- of uitwisselingsprogramma.
- De deadlines hangen af van de periode dat je naar het buitenland gaat (semester 1 of semester 2) en het beurs- of uitwisselingsprogramma.





STUDEREN IN HET BUITENLAND: DOSSIER ERASMUS STUDY & ERASMUS BELGICA STUDY

Wat	Waar	Wanneer
Application form	Mobility Online	15/05: vertrek sem 1 15/10: vertrek sem 2
Learning agreement	Mobility Online	01/07: vertrek sem 1 15/11: vertrek sem 2
Nominatie en aanvraagdossier gastinstelling	Gastinstelling	Deadline gastinstelling

STUDEREN IN HET BUITENLAND: DOSSIER MAGELLAN EXCHANGE

Wat	Waar	Wanneer
Application form Magellan exchange	Magellan Exchange	15/03: vertrek sem 1 15/10: vertrek sem 2
Application form	Mobility Online	15/05: vertrek sem 1 15/11: vertrek sem 2
Learning agreement	Mobility Online	01/07: vertrek sem 1 15/12: vertrek sem 2
Aanvraagdossier gastinstelling	Gastinstelling	Deadline gastinstelling

STUDEREN IN HET BUITENLAND: DOSSIER GENERIEKE BEURS

Wat	Waar	Wanneer
Application form	Mobility Online PXL	15/3: vertrek sem 1+2
Dossier generieke beurs	Mobility Online PXL	01/05: vertrek sem 1+2

STUDEREN IN HET BUITENLAND: DOSSIER PRIORITY COUNTRY PROGRAMME

Wat	Waar	Wanneer
Application form	Mobility Online PXL	01/03
Dossier PCP beurs	Mobility Online PXL Mobility Online VLUHR	15/03 28/03

STAGE IN HET BUITENLAND: DOSSIER ERASMUS TRAINEESHIP & ERASMUS BELGICA TRAINEESHIP

Wat	Waar	Wanneer
Application form	Mobility Online	15/05: vertrek sem 1 15/10: vertrek sem 2
Learning agreement for traineeship	Mobility Online	01/07: vertrek sem 1 15/11: vertrek sem 2

STAGE IN HET ZUIDEN: DOSSIER VLIR-UOS REISBEURS

Formulier	Waar	Deadline
Application form	Mobility Online	15/05: vertrek sem 1 15/10: vertrek sem 2
Dossier VLIR-UOS beurs	Mobility Online	01/06: vertrek sem 1 01/11: vertrek sem 2

STAGE IN HET BUITENLAND: DOSSIER GENERIEKE BEURS

Wat	Waar	Wanneer
Application form	Mobility Online PXL	15/03: vertrek sem 1+2
Dossier generieke beurs	Mobility Online PXL	01/05: vertrek sem 1+2

STAGE IN HET BUITENLAND: DOSSIER PRIORITY COUNTRY PROGRAMME

Wat	Waar	Wanneer
Application form	Mobility Online PXL	01/03
Dossier PCP beurs	Mobility Online PXL Mobility Online VLUHR	15/03 28/03

STAGE IN HET BUITENLAND: DOSSIER ASEM-WORK PLACEMENT

Wat	Waar	Wanneer
Application form	Mobility Online PXL	15/05: vertrek sem 1 15/10: vertrek sem 2
Beursdossier ASEM-Work Placement	Mobility Online VLUHR	Mei: vertrek sem 1 Nov.: vertrek sem 2

STAGE IN HET BUITENLAND: DOSSIER STAGE ZONDER BEURSPROGRAMMA

Wat	Waar	Wanneer
Application form	Mobility Online	2 maanden voor vertrek



V. VOORBEREIDING

1. VOORBEREIDING DOORHEEN JE OPLEIDING

Doorheen je opleiding zal je reeds de nodige vaardigheden ontwikkelen om een internationale mobiliteit succesvol aan te vatten.

- Taalvakken
- Uitwisselingsweken, studiereizen, internationale wedstrijden met de hele klas
- Les van buitenlandse gastprofessoren
- Les over internationale topics
- Les over interculturele topics
- Samen met internationale studenten in de les

Het kan ook zinvol en leuk zijn je op te geven als buddy van een internationale student, of deel te nemen aan activiteiten met internationale studenten, of de studentenvereniging ESN.

2. TAALVOORBEREIDING

Naast de taalvakken in je opleiding kan je ook extra taallessen volgen. Gratis of terugbetaald door PXL nadat je je buitenlandervaring hebt afgerond.

- Summer School English: Intensieve taalcursus Engels in de week voor de start van het academiejaar. Gratis voor studenten die naar het buitenland gaan.
- Taalcursussen aan PXL of PCVO Moderne talen: terugbetaling voor de taal van je stageplaats of gastinstelling.



Meer info op www.pxl.be/international.

Studenten die binnen het Erasmus programma naar het buitenland gaan hebben voor een aantal talen toegang tot de online OLS taalcursus.



3. VOORBEREIDING ZUIDEN

Voor studenten die een stage in het Zuiden ondernemen voorziet PXL specifieke infosessies



over veiligheid en gezondheid; daarnaast ook interculturele voorbereiding in samenwerking met het Universitair Centrum Ontwikkelingssamenwerking www.ucos.be.

4. PRAKTISCHE VOORBEREIDING

De praktische voorbereidingen maakt deel uit van je internationaal project en zijn jouw verantwoordelijkheid: huisvesting zoeken, inentingen, visum aanvragen, vlucht boeken, ... Begin er tijdig aan, en bevrage je goed.



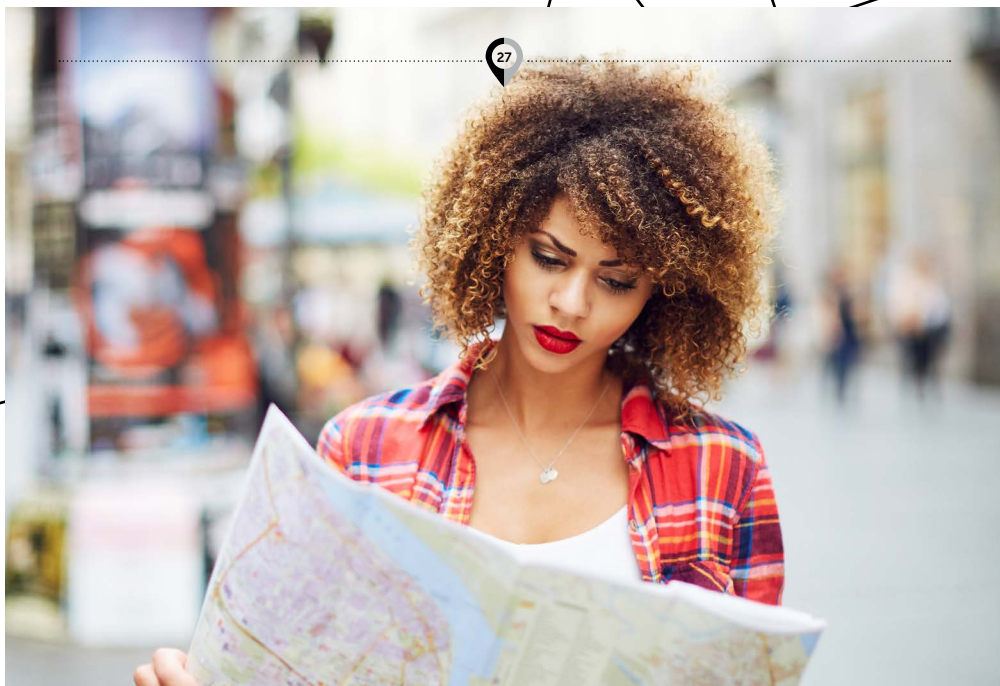
Informatie reisdocumenten

- www.kamiel.info Kamiel, de paperassengids, voor info over ziekteverzekering, reis- en verblijfsdocumenten, ...



- www.diplomatie.belgium.be

Ministerie buitenlandse zaken voor reisadvies, reisdocumenten



VI. NUTTIGE LINKS



www.studentsonthemove.be
site van de Vlaamse
Universiteiten en Hogescholen
(VLUHR) met info over stage en
studeren in het buitenland.



www.epos-vlaanderen.be
VZW EPOS, het nationaal
agentschap van het Erasmus+
programma



www.vliruos.be
Informatie over de reisbeurzen
voor stages in het Zuiden.



www.vvob.org
VVOB biedt stageplaatsen aan
in het Zuiden. Voornamelijk
voor lerarenopleiding, maar
ook voor informatica of andere
opleidingen.



www.gostrange.be
informatie site voor jongeren
met buitenlandplannen



www.kamiel.info
Kamiel, de paperassengids, voor
info over ziekteverzekering,
reis- en verblijfsdocumenten, ...



www.diplomatie.belgium.be
Ministerie buitenlandse zaken
voor reisadvies, reisdocumenten



www.itg.be
Instituut voor tropische
geneseskunde



www.travellersonline.be

VII. CONTACTPERSONEN INTERNATIONALISERING PXL

Dept & Opleiding	Naam	e-mail adres
PXL-International	Kristien Bauwens	kristien.bauwens@pxl.be
PXL-International	Sara Vanderhoydonck	sara.vanderhoydonck@pxl.be
PXL-International	Birgitte Wynants	birgitte.wynants@pxl.be
PXL-Business	Joke Vandevoorde	joke.vandevoorde@pxl.be
ALR	Joke Vandevoorde	joke.vandevoorde@pxl.be
FIV/ACF	Pina Cimino	pina.cimino@pxl.be
MAR	Joke Vandevoorde	joke.vandevoorde@pxl.be
SCM	Joke Vandevoorde	joke.vandevoorde@pxl.be
ORM	Sylvia Ruts	sylvia.ruts@pxl.be
RPR	Peter Dufaux	peter.dufaux@pxl.be
PXL-DIGITAL	Marijke Sporen	marijke.sporen@pxl.be
EAI	Patrick Hilven	patrick.hilven@pxl.be
TIN	Johan Cleuren	johan.cleuren@pxl.be
PXL-Education	Anniek Orye	anniek.orye@pxl.be
LKO	Jochen Didden	jochen.didden@pxl.be
LLO	Catherine Roden	catherine.roden@pxl.be
LSO	Anniek Orye	anniek.orye@pxl.be
PXL-Green & Tech	Eric Gielen	eric.gielen@pxl.be
ABT	Kris Moors	kris.moors@pxl.be
BOU	Frank Joosten	frank.joosten@pxl.be
EMA	Eric Gielen	eric.gielen@pxl.be
PXL-Healthcare	Elke Van de Moortel	elke.vandemoortel@pxl.be
VPL	Joep Grosemans	joep.grosemans@pxl.be
VRK	Lies Willems	lies.willems@pxl.be
ERG	Sara Janquart	sara.janquart@pxl.be
PXL-MAD	Josefine Mass	josefine.mass@pxl.be
BKU	Josefine Mass	josefine.mass@pxl.be
PXL-Media & Tourism	Christel Maenen	christel.maenen@pxl.be
CMA	Jeroen Schreurs	jeroen.schreurs@pxl.be
JOU	Jeroen De Vuyst	jeroen.devuyst@pxl.be
TRM	Christel Maenen	christel.maenen@pxl.be
PXL-Music	Frank Duchêne	frank.duchene@pxl.be
PRM	Frank Duchêne	frank.duchene@pxl.be
PXL-People & Society	Jutta Verstraeten	jutta.verstraeten@pxl.be
SWA	Jutta Verstraeten	jutta.verstraeten@pxl.be
TPS	Jutta Verstraeten	jutta.verstraeten@pxl.be